

f **FROCA**

Trendy



f FROCA
Trendy

*Textil, tapicería, decoración: telas lisas, estampadas, ignífugas, jacquard,
polípieles ,visillos, cortinas..*

*Miles de combinaciones... Todo un mundo lleno de color, con líneas refinadas, depuradas, diseño
elegante, sofisticación en nuestros productos.*

*Resultado de muchos años de experiencia, un producto cuidado, que pasa por un sistema de
control de calidad, garantizando su duración siempre con el correcto funcionamiento en nuestras
tapicerías y decoración.*

www.froca.com

f **FROCA**

Trendy

*Combina
a tu gusto.*





KIOWA 7



VERINO 4



VERINO 3



MASSIMO 5



MASSIMO 4



DEXTER 5



www.froca.com



TRANSPIRABLE
TRANSPIRANT
TRANSPIRABLE





*Combina
con gusto!*

FROCA

www.froca.com



KORS 6



JACOBS 6



JACOBS 4

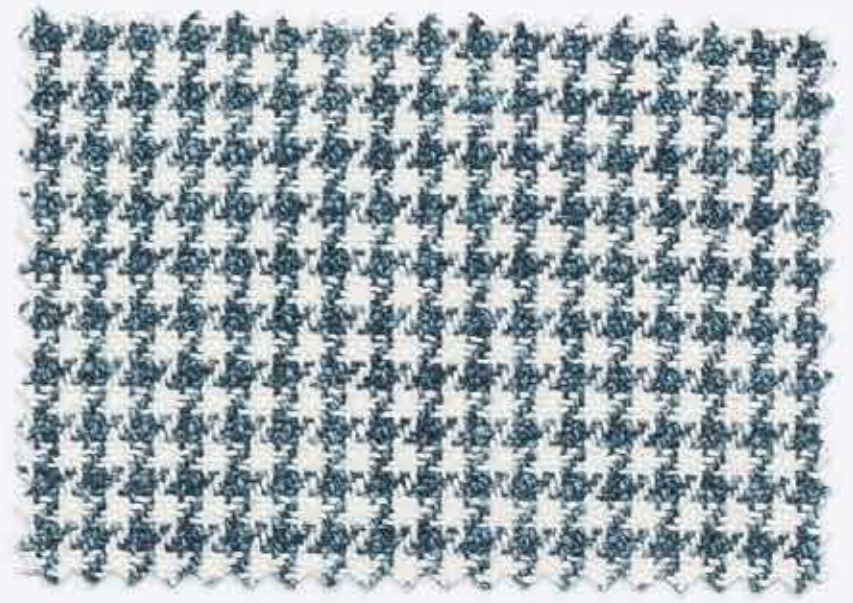


TAKADA 2





TAKADA 6



BALENCIAGA 6



VERINO 10



KIOWA 14

(Sumérgete en este mar azul)



MASSIMO 11



KIOWA 15





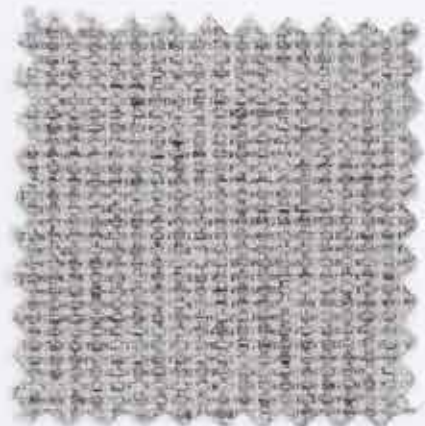
KIOWA 1



KIOWA 13



BALENCIAGA 7



KIOWA 3



KIOWA 12



JACOBS 9

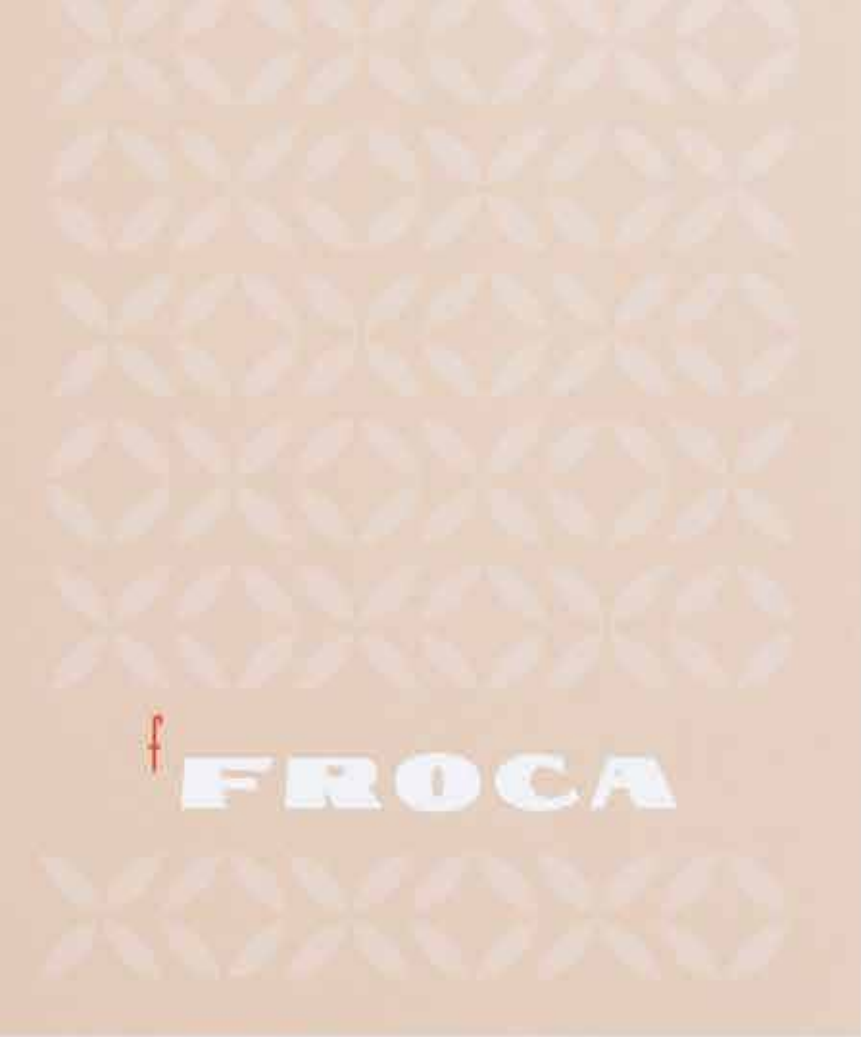


DEXTER 9



KORS 11





KIOWA 6



JACOBS 5

*Calidez,
en todos
los sentidos.*



TAKADA 4



MASSIMO 6



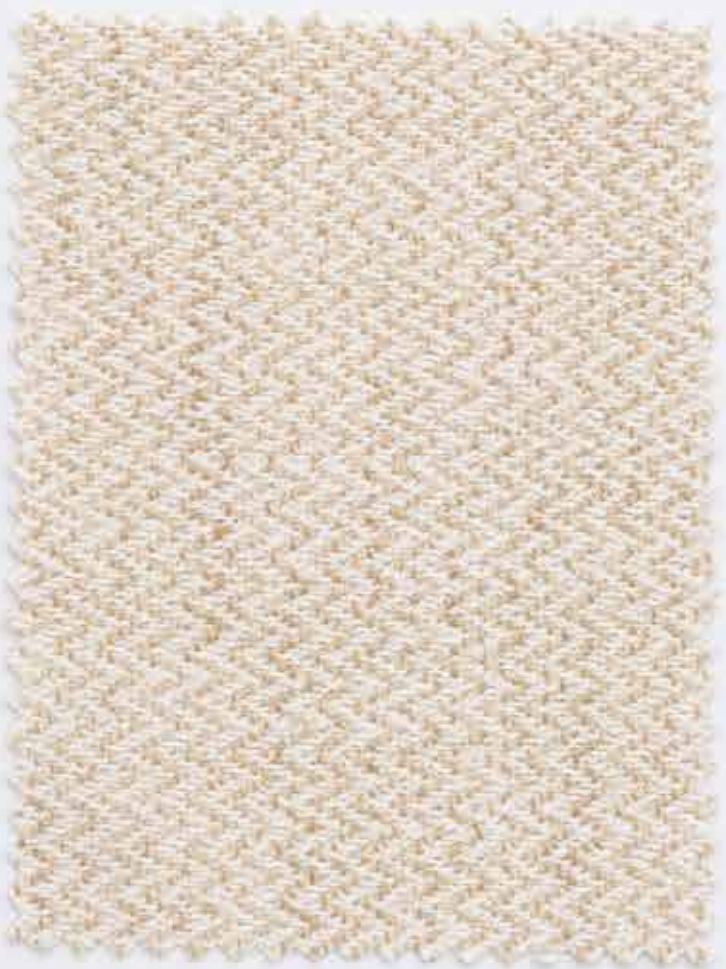
KORS 5



KORS 4



VERINO 5



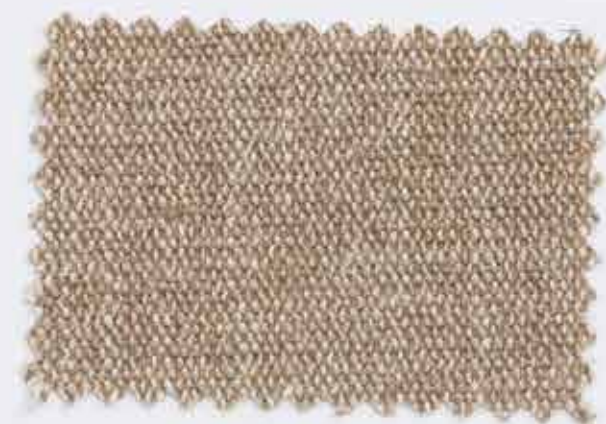
DEXTER 4



BALENCIAGA 3



KIOWA 5



MASSIMO 7



www.froca.com



TRANSPIRABLE
TRANSPIRANT
TRANSPIRABLE





TAKADA 1



MASSIMO 3



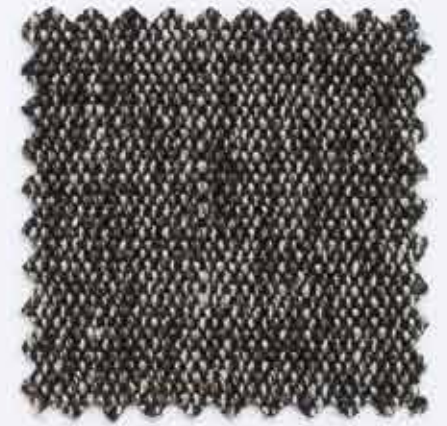
KIOWA 18



KIOWA 9



KIOWA 2



MASSIMO 1



FROCA

www.froca.com

FROCA

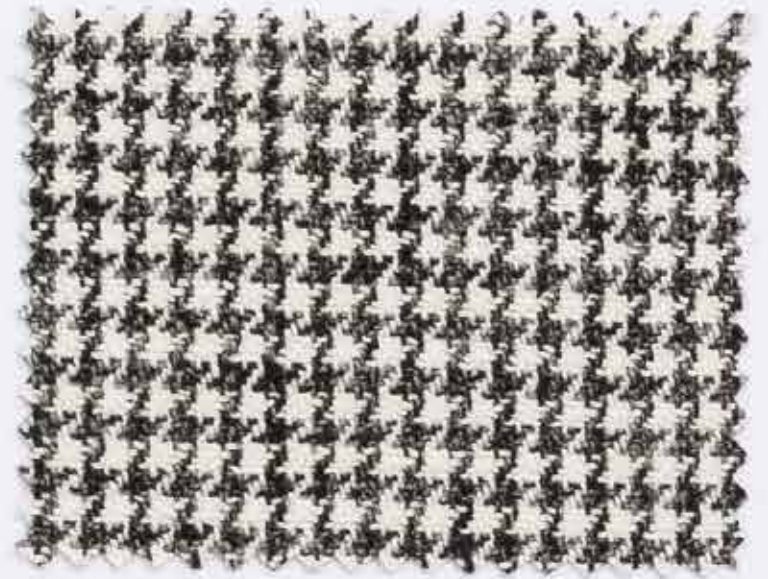
www.froca.com



KORS 1



JACOBS 1



BALENCIAGA 1



DEXTER 1



VERINO 1



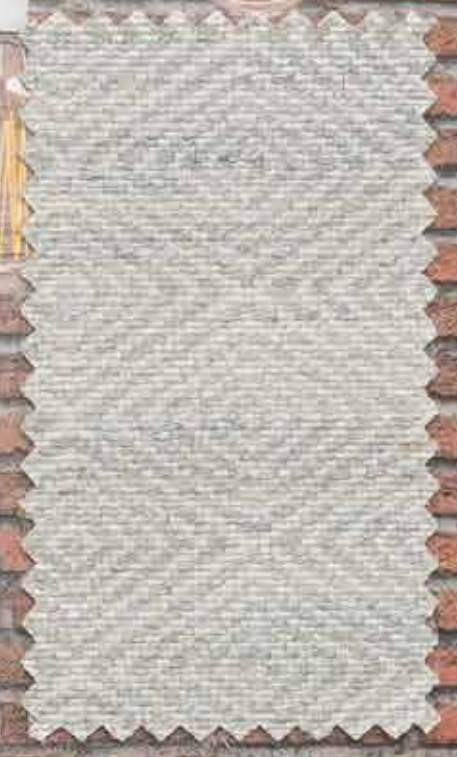
VERINO 6



FROCA



KORS 10



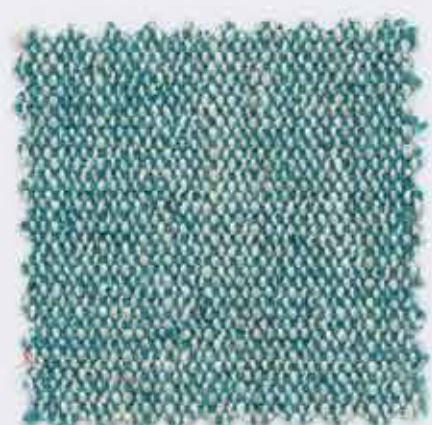
TAKADA 3



TRANSPIRABLE
TRANSPIRANT
TRANSPIRABLE



KORS 2



MASSIMO 12



JACOBS 3



JACOBS 2



MASSIMO 2



DEXTER 2



KIOWA 16



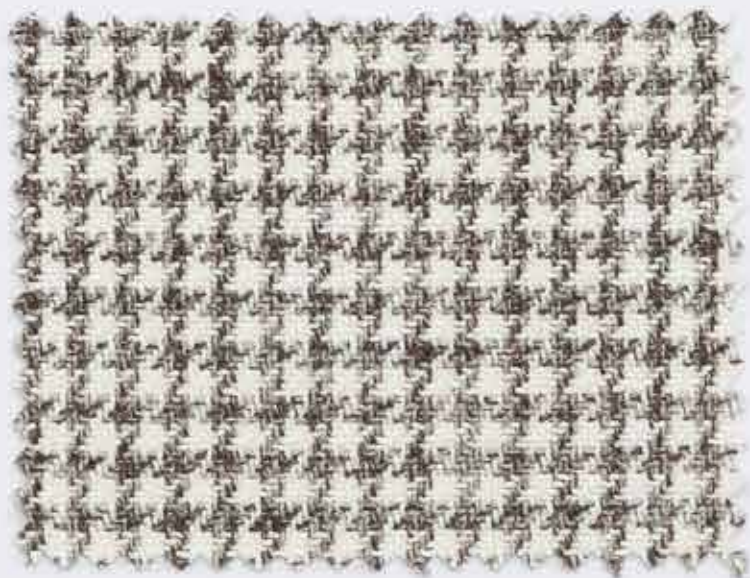
VERINO 2



KIOWA 17



VERINO 9



BALENCIAGA 2



www.froca.com



DEXTER 3



KORS 3



TAKADA 5



KORS 12

f **FROCA**
www.froca.com



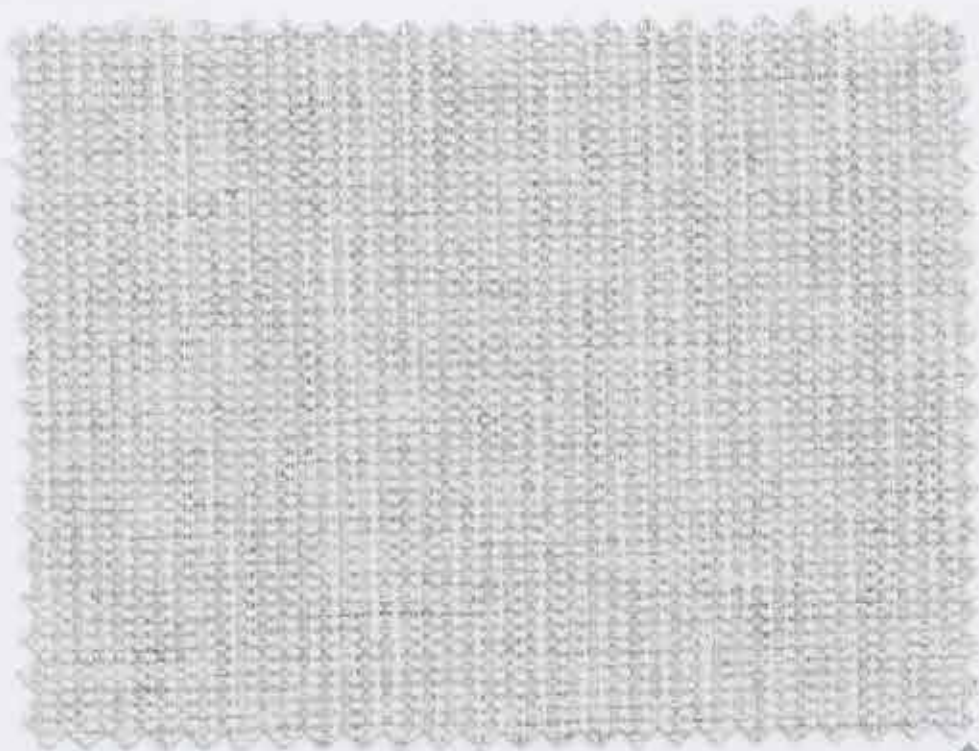
BALENCIAGA 8



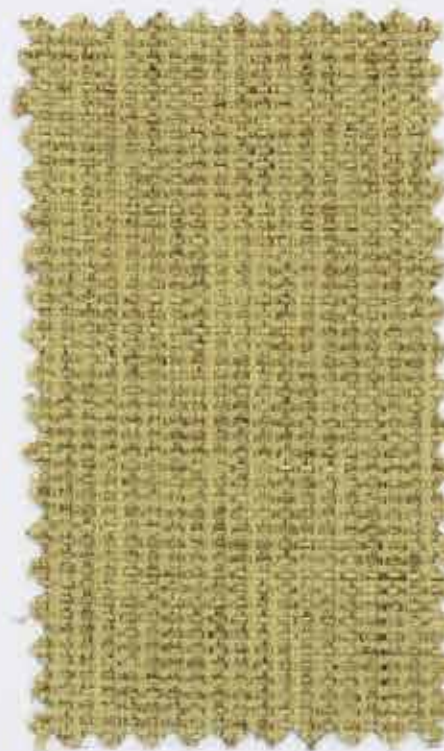
TRANSPIRABLE
TRANSPIRANT
TRANSPIRABLE



www.froca.com



KIOWA 4



KIOWA 19



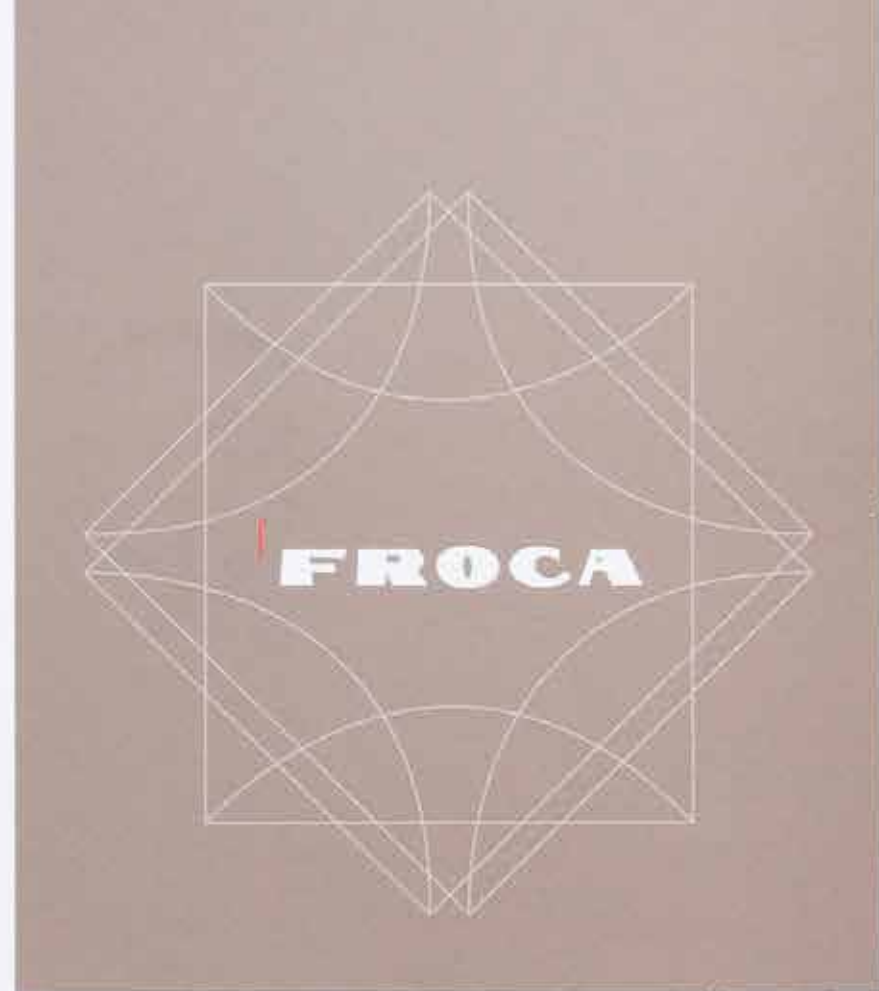
KIOWA 20



↑ ↑ ↑
 ↓ ↓ ↓
 TRANSPIRABLE
 TRANSPIRANT
 TRANSPIRABLE



TAKADA 7



JACOBS 7



KIOWA 11



KIOWA 10



VERINO 7



KORS 8





FROCA

www.froca.com

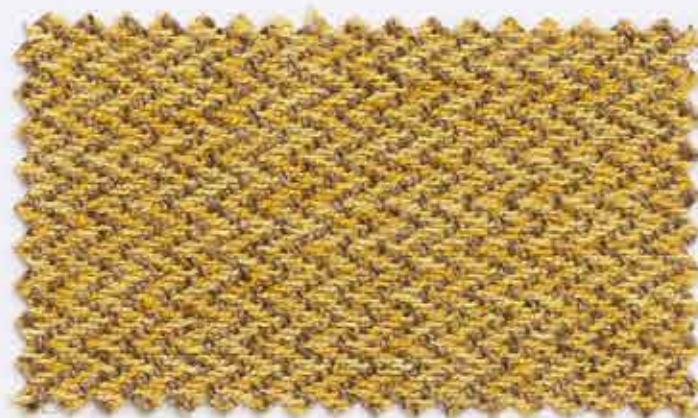
*[diseña
tu propio
espacio.]*



BALENCIAGA 4



DEXTER 6



DEXTER 7



DEXTER 8



KORS 7

FROCA



MASSIMO 8



MASSIMO 9



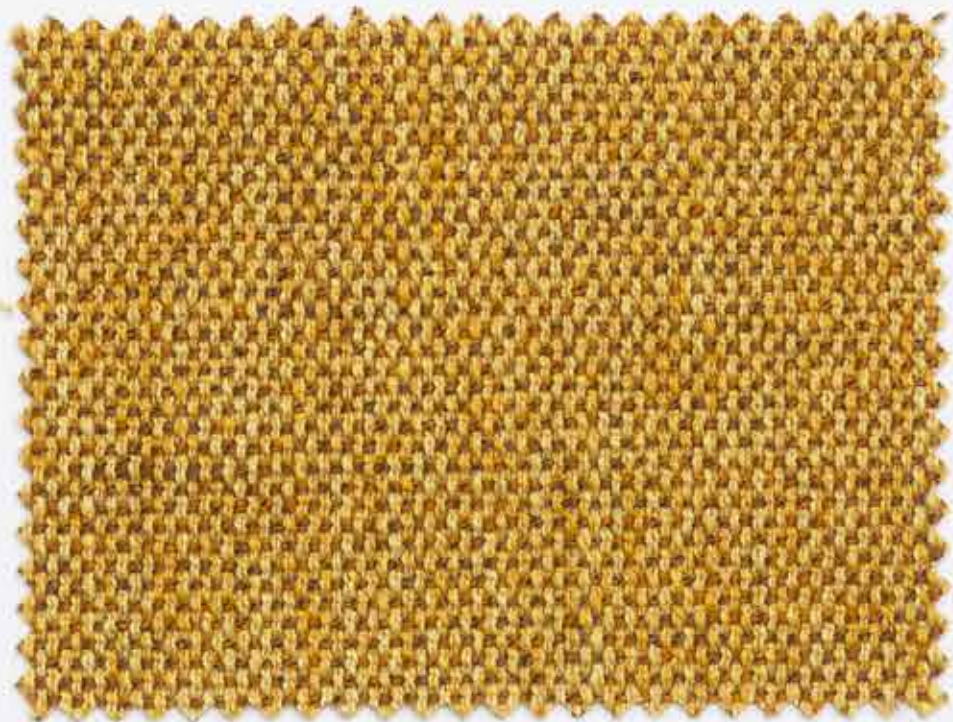
MASSIMO 10

*Color
es vida.*



TRANSPIRABLE
TRANSPIRANT
TRANSPIRABLE

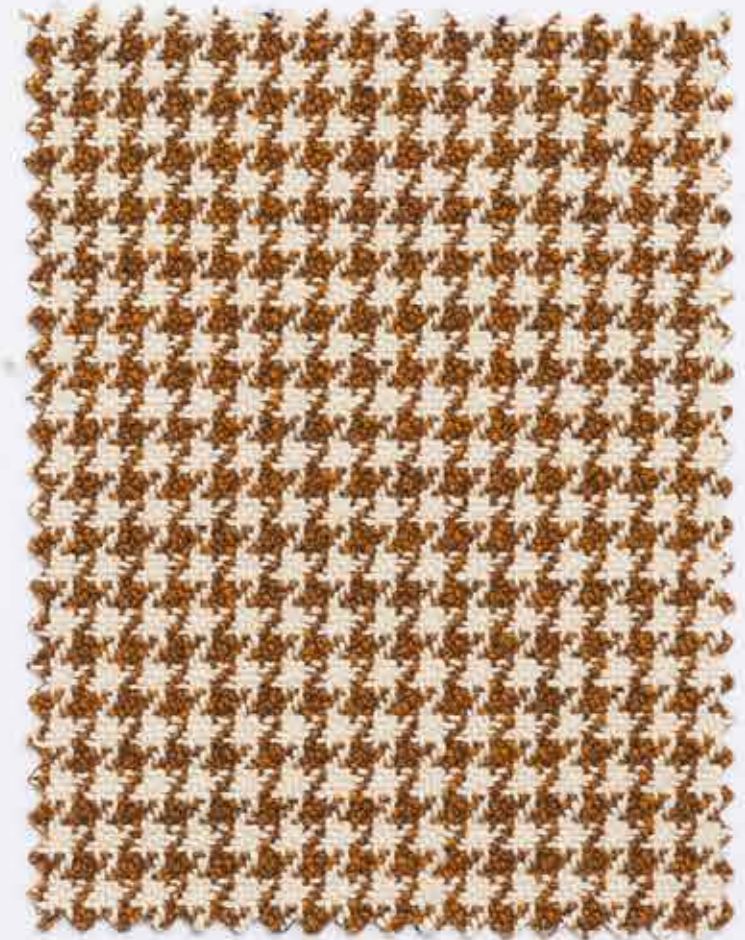




JACOBS 8



KIOWA 8



BALENCIAGA 5



KORS 9



VERINO 8



COLECCIÓN JACOBS

ESPECIFICACIONES TÉCNICAS / TECHNICAL SPECIFICATIONS / SPÉCIFICATIONS TECHNIQUES

Composición / Composition: 70% POLYESTER - 30% ACRYLIC

Ancho / Width / Largeur: 140 cm

Peso / Weight / Poids: 420 gr/m² - 590 gr/ml

Resistencia a las costuras / Seam strength / Résistance des coutures:

Urdimbre / Warp / Châine: 4,2 mm. BS 3320:1988

Trama / Weft / Trame: 4,1 mm. BS 2543:1995

Resistencia de rotura al rasgado / Tear strength / Résistance à la déchirure:

Urdimbre / Warp / Châine: 63 N. EN ISO 13937-3:2000

Trama / Weft / Trame: 63 N. EN ISO 13937-3:2000

Resistencia a la abrasión / Abrasion resistance / Résistance à l'abrasion:

Ciclos / Cycles / Cycles: >30.000. ISO 12947-2:1998

Solidez de los colores a la luz:

Colour fastness to light / Résistance à la lumière: 4. ISO 105 B02:1994

Solidez a la limpieza en seco:

Rubbing solvents / Résistance au nettoyage à sec: 4-5. ISO 105 X12:2001

Solidez de los colores al lavado:

Rubbing fastness in humid state / Résistance au nettoyage: 4-5. ISO 105 X12:2001

Resistencia al pilling:

Pilling resistance / Résistance au pilling: 4. ISO 12945-2



JACOBS 9

COLECCIÓN TAKADA

ESPECIFICACIONES TÉCNICAS / TECHNICAL SPECIFICATIONS / SPÉCIFICATIONS TECHNIQUES

Composición / Composition: 79% POLYESTER - 11% ACRYLIC - 10% COTTON

Ancho / Width / Largeur: 140 cm

Peso / Weight / Poids: 400 gr/m² - 560 gr/ml

Resistencia a las costuras / Seam strength / Résistance des coutures:

Urdimbre / Warp / Châine: 4,2 mm. BS 3320:1988

Trama / Weft / Trame: 4,1 mm. BS 2543:1995

Resistencia de rotura al rasgado / Tear strength / Résistance à la déchirure:

Urdimbre / Warp / Châine: 61 N. EN ISO 13937-3:2000

Trama / Weft / Trame: 61 N. EN ISO 13937-3:2000

Resistencia a la abrasión / Abrasion resistance / Résistance à l'abrasion:

Ciclos / Cycles / Cycles: >30.000. ISO 12947-2:1998

Solidez de los colores a la luz:

Colour fastness to light / Résistance à la lumière: 4. ISO 105 B02:1994

Solidez a la limpieza en seco:

Rubbing solvents / Résistance au nettoyage à sec: 4-5. ISO 105 X12:2001

Solidez de los colores al lavado:

Rubbing fastness in humid state / Résistance au nettoyage: 4-5. ISO 105 X12:2001

Resistencia al pilling:

Pilling resistance / Résistance au pilling: 4. ISO 12945-2



TAKADA 6

COLECCIÓN VERINO - DEXTER - KORS

ESPECIFICACIONES TÉCNICAS / TECHNICAL SPECIFICATIONS / SPÉCIFICATIONS TECHNIQUES

Composición / Composition: 70% POLYESTER - 30% ACRYLIC

Ancho / Width / Largeur: 140 cm

Peso / Weight / Poids: 380 gr/m² - 532 gr/ml

Resistencia a las costuras / Seam strength / Résistance des coutures:

Urdimbre / Warp / Châine: 4,2 mm. BS 3320:1988

Trama / Weft / Trame: 4,1 mm. BS 2543:1995

Resistencia de rotura al rasgado / Tear strength / Résistance à la déchirure:

Urdimbre / Warp / Châine: 63 N. EN ISO 13937-3:2000

Trama / Weft / Trame: 63 N. EN ISO 13937-3:2000

Resistencia a la abrasión / Abrasion resistance / Résistance à l'abrasion:

Ciclos / Cycles / Cycles: >30.000. ISO 12947-2:1998

Solidez de los colores a la luz:

Colour fastness to light / Résistance à la lumière: 4. ISO 105 B02:1994

Solidez a la limpieza en seco:

Rubbing solvents / Résistance au nettoyage à sec: 4-5. ISO 105 X12:2001

Solidez de los colores al lavado:

Rubbing fastness in humid state / Résistance au nettoyage: 4-5. ISO 105 X12:2001

Resistencia al pilling:

Pilling resistance / Résistance au pilling: 4. ISO 12945-2



VERINO 10



DEXTER 9



KORS 11

INSTRUCCIONES DE LAVADO / WASHING INSTRUCTIONS / INSTRUCTIONS DE LAVAGE



Planchar por la cara posterior, máx. 110°. Iron only the rear side, at a maximum of 110°. Repasser par la face de derrière, 110° au maximum.



Puede lavarse a máquina, centrifugarse, secarse en tambor. Washing machine and tumble dryer can be used. This fabric can be centrifugated. Lave-linge et sèche-linge peuvent être utilisés. Ce tissu peut être centrifugé.



Evitar secar al sol. Avoid drying in the sun. Éviter sécher au soleil.



No usar lejía. Do not use bleach. Ne pas utiliser eau de Javel.



Puede lavarse en seco. It can be dry cleaned. Il peut être nettoyé à sec.

COLECCIÓN MASSIMO

ESPECIFICACIONES TÉCNICAS / TECHNICAL SPECIFICATIONS / SPÉCIFICATIONS TECHNIQUES

Composición / Composition: 85% POLYESTER - 15% ACRYLIC

Ancho / Width / Largeur: 140 cm.

Peso / Weight / Poids: 420 gr/m² - 590 gr/m²

Resistencia a las costuras / Seam strength / Résistance des coutures:		
Urdimbre / Warp / Châine:	4,1 mm.	BS 3320:1988
Trama / Weft / Trame:	4,0 mm.	BS 2543:1995
Resistencia de rotura al rasgado / Tear strength / Résistance à la déchirure:		
Urdimbre / Warp / Châine:	61 N	EN ISO 13937-3:2000
Trama / Weft / Trame:	61 N	EN ISO 13937-3:2000
Resistencia a la abrasión / Abrasion resistance / Résistance à l'abrasion:		
Ciclos / Cycles / Cycles:	>30.000	ISO 12947-2:1998
Solidez de los colores a la luz:	4	ISO 105 B02:1994
Colour fastness to light / Résistance à la lumière:		
Solidez a la limpieza en seco:	4-5	ISO 105 X12:2001
Rubbing solvents / Résistance au nettoyage à sec:		
Solidez de los colores al lavado:	4-5	ISO 105 X12:2001
Rubbing fastness in humid state / Résistance au nettoyage:		
Resistencia al pilling:	4	ISO 12945-2
Pilling resistance / Résistance au pilling:		



MASSIMO 11

COLECCIÓN BALENCIAGA

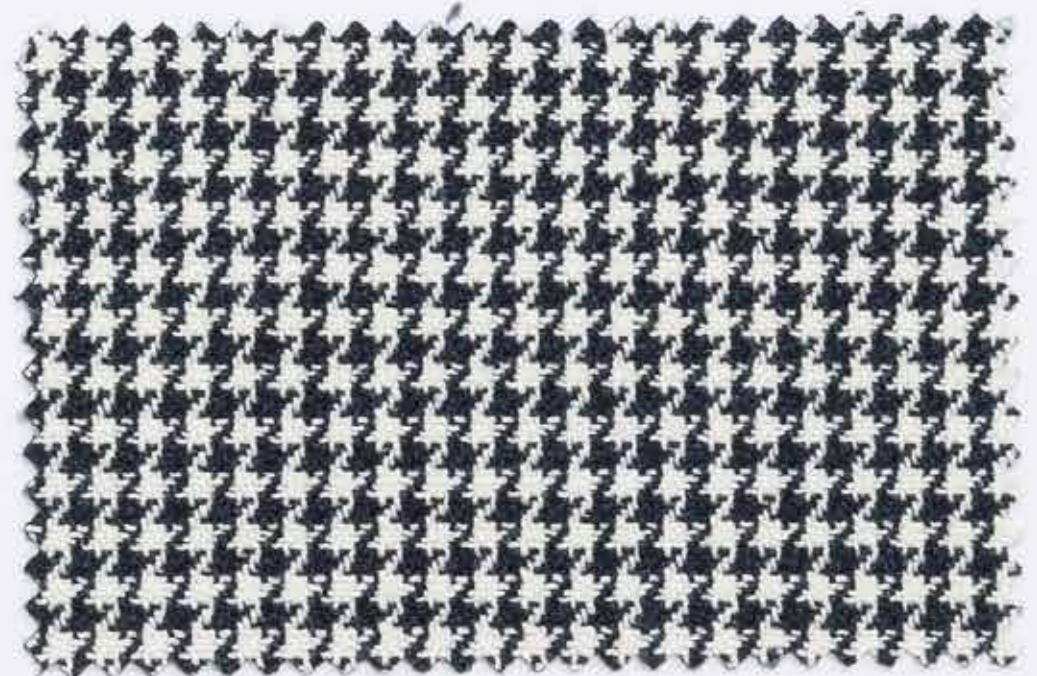
ESPECIFICACIONES TÉCNICAS / TECHNICAL SPECIFICATIONS / SPÉCIFICATIONS TECHNIQUES

Composición / Composition: 80% POLYESTER - 20% ACRYLIC

Ancho / Width / Largeur: 140 cm.

Peso / Weight / Poids: 430 gr/m² - 602 gr/m²

Resistencia a las costuras / Seam strength / Résistance des coutures:		
Urdimbre / Warp / Châine:	4,2 mm.	BS 3320:1988
Trama / Weft / Trame:	4,1 mm.	BS 2543:1995
Resistencia de rotura al rasgado / Tear strength / Résistance à la déchirure:		
Urdimbre / Warp / Châine:	63 N	EN ISO 13937-3:2000
Trama / Weft / Trame:	63 N	EN ISO 13937-3:2000
Resistencia a la abrasión / Abrasion resistance / Résistance à l'abrasion:		
Ciclos / Cycles / Cycles:	>30.000	ISO 12947-2:1998
Solidez de los colores a la luz:	4	ISO 105 B02:1994
Colour fastness to light / Résistance à la lumière:		
Solidez a la limpieza en seco:	4-5	ISO 105 X12:2001
Rubbing solvents / Résistance au nettoyage à sec:		
Solidez de los colores al lavado:	4-5	ISO 105 X12:2001
Rubbing fastness in humid state / Résistance au nettoyage:		
Resistencia al pilling:	4	ISO 12945-2
Pilling resistance / Résistance au pilling:		



BALENCIAGA 7

COLECCIÓN KIOWA

ESPECIFICACIONES TÉCNICAS / TECHNICAL SPECIFICATIONS / SPÉCIFICATIONS TECHNIQUES

Composición / Composition: 100% PES.

Ancho / Width / Largeur: 140 cm. / 54 in.

Peso / Weight / Poids: 421 gr/m² - 590 gr/m²

Resistencia de las costuras / Seam strength / Résistance des coutures:		
Urdimbre / Warp / Châine:	3,8 mm.	BS 3320:1988
Trama / Weft / Trame:	4,2 mm.	BS 2543:1995
Resistencia a la abrasión / Abrasion resistance / Résistance à l'abrasion:		BS 5690
Ciclos / Cycles / Cycles:	>28.000	BS 2543:1995
Solidez de los colores a la luz:	5	UNE 40187 / BS 1006-B02
Colour fastness to light / Résistance à la lumière:		
Solidez a la limpieza en seco:	5	ISO 105-D01 / UNE 40099
Rubbing solvents / Résistance au nettoyage à sec:		
Solidez de los colores al lavado:	5	ISO 105-C06 / UNE 40029
Rubbing fastness in humid state / Résistance au nettoyage:		
Resistencia al pilling:	4-5	ISO / DIS 12945-2
Pilling resistance / Résistance au pilling:		



KIOWA 12



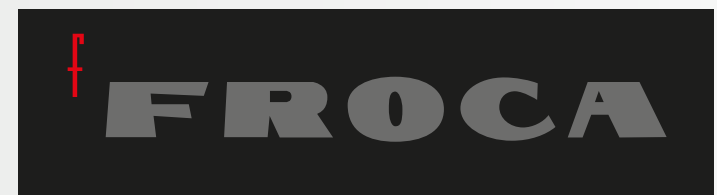
www.froca.com

*Combina
a tu gusto.
con*

f FROCA

www.froca.com





www.froca.com



f FROCA

Trendy

f FROCA

www.froca.com